

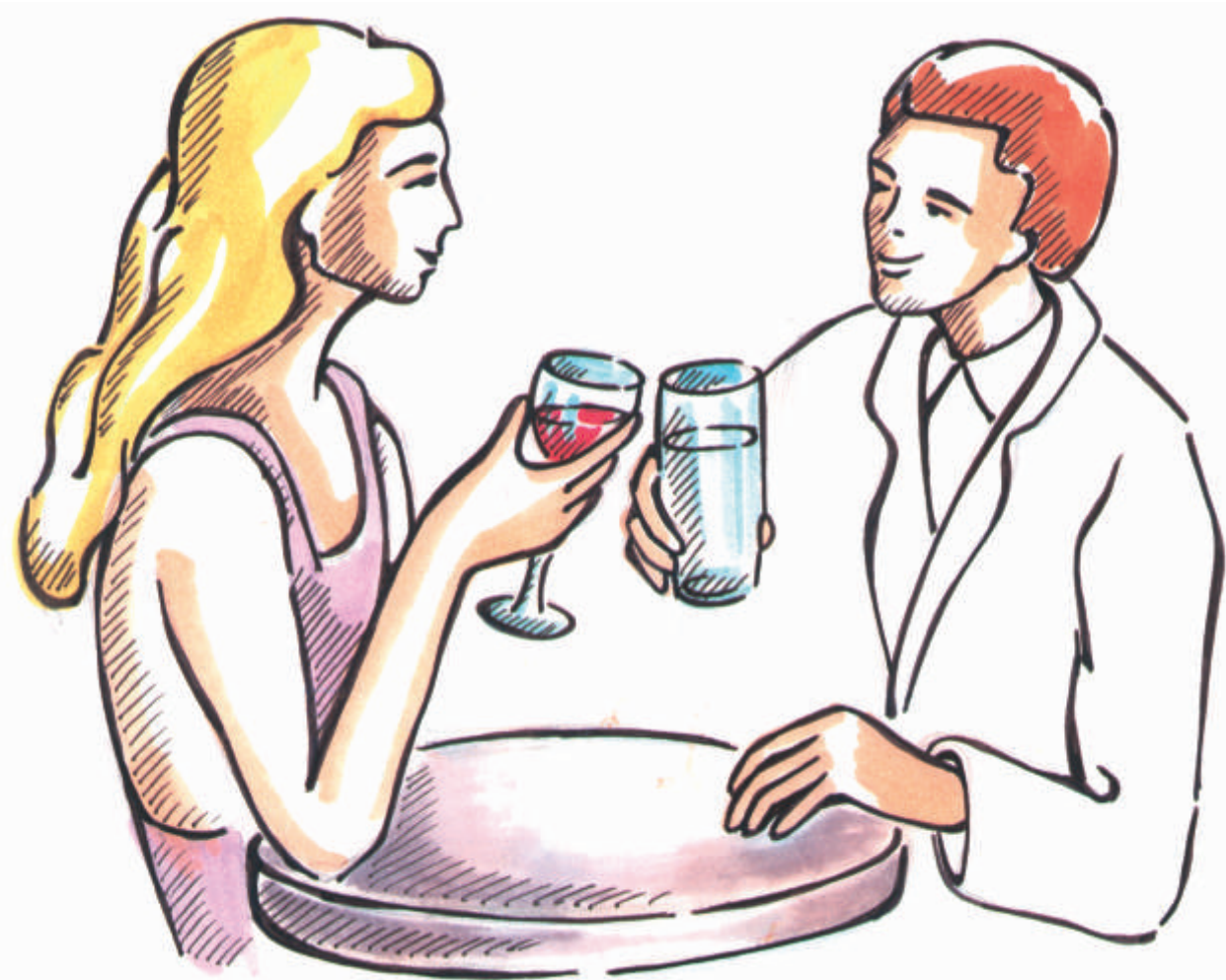
Trinkwasser – unser bestkontrolliertes Lebensmittel

Kein Lebensmittel ist wichtiger als Trinkwasser

Das Wasser, das vom TAV “Bourtanger Moor” gefördert und aufbereitet wird, wird von den staatlichen Einrichtungen regelmäßig und

in den Wasserwerken täglich untersucht. Alle in der Trinkwasserverordnung festgelegten Grenzwerte werden in unserem Trinkwasser deutlich

unterschritten. Dennoch müssen wir den regional steigenden Nitratwerten stärker entgegenzutreten.



Auszug aus einer Trinkwasseranalyse Wasserwerk Varloh - Stand: 03/2011

	Analysewert	Grenzwert
Temperatur	8,9 °C	
ph-Wert	8,12	6,5 - 9,5
Gesamthärte	8,4 °dH	
Kupfer	< 0,0010 mg/l	2 mg/l
Calcium	50,1 mg/l	
Magnesium	6,1 mg/l	
Natrium	13 mg/l	200 mg/l
Kalium	1,6 mg/l	
Eisen	0,048 mg/l	0,2 mg/l
Mangan	< 0,0010 mg/l	0,05 mg/l
Nitrit	< 0,010 mg/l	0,5 mg/l
Nitrat	4,8 mg/l	50 mg/l
Chlorid	32,1 mg/l	250 mg/l
Sulfat	25,1 mg/l	240 mg/l
Fluorid	< 0,20 mg/l	1,5 mg/l

Die genauen Analysewerte für unsere Wasserwerke im Versorgungsgebiet nennen wir gerne auf Anfrage, Tel.: 0 59 31 / 93 00-12.



Die Härtebereiche des Wassers

Härtebereiche	Millimol ¹ Gesamthärte je Liter	°dH ²
weich	< 1,5	< 8,4
mittel	1,5 - 2,5	8,4 - 14
hart	> 2,5	> 14

¹ Mol ist die nach dem internationalen Einheitensystem übliche Maßeinheit zur Angabe der Stoffmenge. Millimol bezeichnet dementsprechend ein Tausendstel der Stoffmenge. 1 Millimol Calcium entspricht 40,08 Milligramm Calcium je Liter bzw. 5,6 °dH.

² °dH (Grad deutscher Härte) ist die früher übliche Maßeinheit für die Wasserhärte. 1 °dH entspricht 7,17 Milligramm Calcium je Liter bzw. 0,179 Millimol Calcium.

Wasserhärte-Bereiche

Stadt Haren, inkl. Ortsteile außer: OT Fehndorf, Wesuwe (Bersede), Abbemühlen, Wierescher Straße, 2. Hauptweg, Wesuweermoor sowie beidseits entlang der Süd-Nord-Straße von Wesuwe-Siedlung bis zur Kreuzung Fehndorfer Straße in Haren	weich mittel
Stadt Haselünne, inkl. Ortsteile außer: OT Klosterholte, Lotten (Am Langenberger Moor) und Zum Mühlbusch, Lotterfeld, Bückelte	weich mittel
Stadt Meppen, inkl. Ortsteile außer: Helte, südlich der K 223 sowie westl. der Ortsdurchfahrt K 243, Teglingen, Meppen-Feldkamp, südl. des Lerchenweges zwischen Kanal und Bundesbahn, sowie die Ortsteile Rühle, Schwefingen, Fullen und Versen	weich mittel
Samtgemeinde Herzlake (alle Ortsteile)	weich
Groß und Klein Berßen der Samtgemeinde Sögel	weich
Gemeinde Twist (alle Ortsteile)	mittel
Gemeinde Geeste (alle Ortsteile)	mittel